

## Labtec COMPACT S

Kompakt-Prüfgerät (modular/erweiterbar)



### Beschreibung

Kompaktes Atemschutzprüfgerät mit **Multi-funktionsprüfkopf** zum **vollautomatischen Prüfen** von Atemschutzmasken und Lungenautomaten im Niederdruckbereich nach vfdB RL 0840 Blatt 2, DGUV Information 205-013 sowie DGUV Grundsatz 305-002.

**Das Prüf-/Messvolumen beträgt ca. 400 ml.**

### Prüfmöglichkeiten

#### Masken

- Dichtprüfungen im Unter- und Überdruck
- Öffnungsdruck des Ausatemventils

#### Lungenautomaten

- Dichtprüfungen im Unter- und Überdruck ohne Mitteldruck

### Ausstattung und Funktion

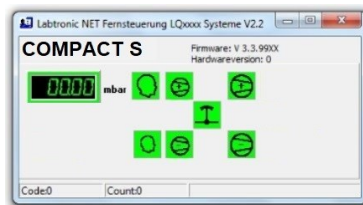
Inklusive netzwerkfähiger Prüfsoftware LabNet Profi zum Betrieb des Prüfstandes mit einem Windows® PC. Steuerung über eingebauten IO-Prozessor, Anschluss über USB Schnittstelle.

Feststehender, von außen wechselbarer und mit einer Naturkautschukhaut überzogener Kunststoffkopf, über eine Pumpe zusätzlich elektrisch aufblasbar zum problemlosen Dichtsetzen aller Masken, gleich welchen Fabrikates.

Hochgenauer Drucksensor für Niederdruck mit einer Genauigkeit von 0,5 %.

Eingebaute Druck-/Vakuumpumpe zum Erzeugen eines Luftstroms bis zu  $\pm 10$  l/min. sowie von Über- und Unterdruck zur Prüfung von Masken und Lungenautomaten.

Fernsteuerung des Gerätes über in der Prüfsoftware eingeblendetes Bedienterminal auf dem PC-Monitor.



### Labtec COMPACT S

**Art.-Nr. 125 200**

**Technische Daten**

Stromanschluss: 230 V AC / 50 Hz  
Betriebsspannung: 24 V DC  
Schutzart: IP 54  
Stromverbrauch: max. 100W  
Abmessungen: ca. B 460 x H 490 x T 430 mm  
Gewicht: ca. 18 kg

**Im Lieferumfang enthaltenes Zubehör**

Netz- und USB-Anschlusskabel  
Silikon-Pflegespray  
Prüfsoftware LabNet Profi  
Bedienungsanleitung

**Wählbare Optionen - Ergänzende Ausstattung zum Basisgerät**

**Option T (Terminal)**

Bedienpanel mit Kombi-OLED-Display und Folientastatur zur manuellen Bedienung des Gerätes

**Art.-Nr. 125 012**

(bei werksseitiger Nachrüstung Art.-Nr. 122 012)



**Option COM (PC)**

Frei positionierbarer Touchscreen-PC 15,6", über Schwenkarmbefestigung mit Prüfgerät verbunden, Betriebssystem Windows 10® pro, incl. Verkabelung und vorinstallierter Prüfsoftware **LabNet Profi**.

**Art.-Nr. 125 055**

(bei werksseitiger Nachrüstung Art.-Nr. 122 055)



**Erweiterungsmöglichkeit - Upgrade auf Labtec COMPACT L**

**Nachrüst-Set UP COMPACT S-L**

Werksseitiger Umbau/Nachrüstung des kompletten Mittel- und Hochdruckteils mit Sensorik, Hochdruckeingang und Geräteanschluss 300 bar, einschließlich Anpassung des Prozessors und der Firmware, Endkontrolle und Systemtest.

**Art.-Nr. 122 160**



**Optionales Zubehör**

**Adapter und Anschlusszubehör**

Prüfadapter und Dichtsetzkappen mit Schraubanschlüssen, ESA-Steckanschlüssen nach DIN 58600 oder mit fabrikatsabhängigen Anschlüssen für Normal- und Überdruckgeräte, etc.



**Barcode- und Transponder-Identifizierungssysteme**

kabelgebundene Handscanner sowie Funk-Scanner für Barcodes (1D) und QR-Codes (2D)

Drucker zum Druck von Barcode-Etiketten direkt aus der Software  
RFID-Lesegeräte für Transponder mit 125 kHz, 134,2 kHz und 13,56 MHz



**HMK-Halterungen**

Nachrüstbare Halterung und Befestigung für Spezial-Masken von Helm-Masken-Kombinationen der Helmhersteller Gallet, Rosenbauer und Schubert (kostenpflichtige Montage durch den Labtec-Service erforderlich)

