

LabModul 400

Kompakt-Prüfgerät (modular)



Prüfmöglichkeiten

Masken / Lungenautomaten

- Dichtprüfungen im Unter- und Überdruck
- Dichtprüfung Dosierventil
- Öffnungsdruck des Ausatemventils
- Ansprechdruck, Zuschalttdruck bei 10 l/min
- Statischer Überdruck

Pressluftatmer

- Hochdruck-Dichtprüfung
- Manometervergleich
- Warnsignalprüfung
- Mitteldruck statisch
- Mitteldruck-Nachsteiger

Chemikalien-Schutzanzüge

- Anzug-Dichtprüfung
- Ventil-Dichtprüfung

Beschreibung/Einsatzbereich

Elektronisches Prüfgerät für computergesteuerte, vollautomatische Prüfung von Atemschutz-Masken, Lungenautomaten, Pressluftatmern, sowie CSA im Nieder- und Mittel- und Hochdruckbereich nach vfdB RL 0840 Blatt 2, DGUV Information 205-013 sowie DGUV Grundsatz 305-002.

Funktion

Die Maske oder der Lungenautomat wird auf den feststehenden Multifunktions-Prüfkopf aufgesetzt. Dieser wird mit einer eingebauten Pumpe aufgeblasen, sodass jede Maske, gleich welchen Fabrikats, dicht sitzt.

Mit der eingebauten Pumpe kann ein Luftstrom von ± 10 l/min, sowie der erforderliche Über- und Unterdruck in der Maske bzw. im Lungenautomat erzeugt werden.

Der Druckminderer wird am frontseitigen 300 bar-Geräteanschluss-Stutzen adaptiert sowie die Mitteldruckleitungen des Druckminderers und des Lungenautomaten mit den passenden Anschlüssen an der linken Gehäusesseite verbunden.

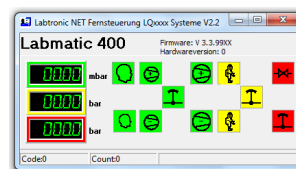
Die Hochdruckversorgung des Gerätes erfolgt über den linksseitigen Hochdruckanschluss stationär oder aus Atemluftflasche.

Ausstattung

Feststehender Vollkunststoffkopf mit Naturlatex-Haut überzogen, Mehrkammer-Füllsystem über elektr. Druck-/Vakuumpumpe 10 l/min, eingebautes Netzteil, 3 Drucksensoren für Nieder-, Mittel- und Hochdruck, Mitteldruckanschlüsse EURO-Kupplung und -Nippel, CSA Füllanschluss, 300 bar Geräteanschluss-Stutzen, HD-Eingang über Schnellkupplung oder HD-Verschraubung 6S nach DIN 2353 / EN ISO 8434-1.

Das Prüf-/Messvolumen beträgt ca. 400 ml.

Mit integriertem IO Prozessor und Softwarepaket **LabNet Profi** für vollautomatischen Computerbetrieb. Fernsteuerung über das Bedienterminal auf dem PC-Monitor.



Zubehör-Set mit Netz- und USB-Anschlusskabel, Dichtsetzkappe und Adapter für Normaldruckmaske bzw. -Lungenautomat, DVD Prüfsoftware **LabNet Profi** und Bedienungsanleitung.

Technische Daten

Stromanschluss: 230 V AC / 50 Hz
Betriebsspannung: 24 V DC
Schutzart: IP 54
Stromverbrauch: ca. 300 W
Abmessungen: ca. B 460 x H 490 x T 500 mm
Gewicht: ca. 26 kg


Art.-Nr. 125 400

Optionales Zubehör

Adapter für metr. Gewinde M45x3, ESA-Steckanschluss nach DIN 58600 sowie fabriksabhängige Steckanschlüsse und CSA-Adapter-Sets, etc.

Barcode Identifizierungssysteme
Scanner kabelgebunden oder kabellos per Funkübertragung zum direkten Einlesen der Barcodes in die Prüfsoftware;
Barcode-Drucker zum Ausdrucken der in der Prüfsoftware generierten Barcodes in verschiedenen Ausführungen.

Wählbare Optionen - Ergänzende Ausstattung zum Basisgerät

<p>Option T (Terminal) Bedienpanel mit Kombi-LCD-Display und Folientastatur zur manuellen Bedienung des Gerätes Art.-Nr. 125 010 (bei werksseitiger Nachrüstung Art.-Nr. 122 010)</p>	
<p>Option COM (PC) Frei positionierbarer Touchscreen-PC 15,6", über Schwenkarmbefestigung mit Prüfgerät verbunden, Betriebssystem Windows 10 pro, incl. Verkabelung und vorinstallierter Prüfsoftware LabNet Profi. Art.-Nr. 125 055 (bei werksseitiger Nachrüstung Art.-Nr. 122 055)</p>	