

LabModul 240

Kompakt-Prüfgerät (modular/erweiterbar)



Prüfmöglichkeiten

Masken / Lungenautomaten

- Dichtprüfungen im Unter- und Überdruck
- Dichtprüfung Dosierventil
- Öffnungsdruck des Ausatemventils
- Ansprechdruck, Zuschalttdruck bei 10 l/min
- Statischer Überdruck

Pressluftatmer

- Mitteldruck statisch
- Mitteldruck-Nachsteiger

Chemikalien-Schutzanzüge

- Anzug-Dichtprüfung
- Ventil-Dichtprüfung

Beschreibung/Einsatzbereich

Elektronisches Prüfgerät für computergesteuerte, vollautomatische Prüfung von Atemschutz-Masken, Lungenautomaten, Pressluftatmern, sowie CSA im Nieder- und Mitteldruckbereich nach vfdB RL 0840 Blatt 2, DGUV Information 205-013 sowie DGUV Grundsatz 305-002.

Funktion

Die Maske oder der Lungenautomat wird auf den feststehenden Multifunktions-Prüfkopf aufgesetzt. Dieser wird mit einer eingebauten Pumpe aufgeblasen, sodass jede Maske, gleich welchen Fabrikats, dicht sitzt.

Mit der eingebauten Pumpe kann ein Luftstrom von ± 10 l/min, sowie der erforderliche Über- und Unterdruck in der Maske bzw. im Lungenautomat erzeugt werden.

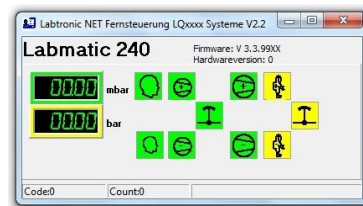
Die Mitteldruckleitungen des Pressluftatmers und des Lungenautomaten werden zur Mitteldruckprüfung über die passenden Anschlüsse an der linken Gehäusesseite mit dem Prüfgerät verbunden.

Ausstattung

Feststehender Vollkunststoffkopf mit Naturlatex-Haut überzogen, auf kunststoffbeschichteter Bedienkonsole, Mehrkammer-Füllsystem über elektr. Druck-/Vakuumpumpe 10 l/min, eingebautes Netzteil, 2 Drucksensoren für Nieder- und Mitteldruck, Mitteldruckanschluss (EURO-Kupplung und -Nippel) für Lungenautomat und PA, Füllanschluss für CSA.

Das Prüf-/Messvolumen beträgt ca. 400 ml.

Mit integriertem IO Prozessor und Softwarepaket **LabNet Profi** für vollautomatischen Computerbetrieb. Fernsteuerung über das Bedienterminal auf dem PC-Monitor.



Zubehör-Set mit Netz- und USB-Anschlusskabel, Dichsetzkappe und Adapter für Normaldruckmaske bzw. -Lungenautomat, DVD Prüfsoftware **LabNet Profi** und Bedienungsanleitung.

Technische Daten

Stromanschluss: 230 V AC / 50 Hz
 Betriebsspannung: 24 V DC
 Schutzart: IP 54
 Stromverbrauch: ca. 200 W
 Abmessungen: ca. B 460 x H 490 x T 430 mm
 Gewicht: ca. 21 kg

Art.-Nr. 125 240

Optionales Zubehör

Adapter für metr. Gewinde M45x3, ESA-Steckanschluss nach DIN 58600 sowie fabriksabhängige Steckanschlüsse und CSA-Adapter-Sets, etc.

Barcode Identifizierungssysteme
 Scanner kabelgebunden oder kabellos per Funkübertragung zum direkten Einlesen der Barcodes in die Prüfsoftware;
 Barcode-Drucker zum Ausdrucken der in der Prüfsoftware generierten Barcodes in verschiedenen Ausführungen.

Wählbare Optionen - Ergänzende Ausstattung zum Basisgerät

Option T (Terminal)

Bedienpanel mit Kombi-LCD-Display und Folientastatur zur manuellen Bedienung des Gerätes

Art.-Nr. 125 014

(bei werksseitiger Nachrüstung Art.-Nr. 122 014)



Option COM (PC)

Frei positionierbarer Touchscreen-PC 15,6", über Schwenkarmbefestigung mit Prüfgerät verbunden, Betriebssystem Windows 10 pro, incl. Verkabelung und vorinstallierter Prüfsoftware **LabNet Profi**.

Art.-Nr. 125 055

(bei werksseitiger Nachrüstung Art.-Nr. 122 055)



Erweiterungsmöglichkeit - Upgrade auf LabModul 400

Nachrüst-Set UP 240-400

Werksseitiger Umbau/Nachrüstung des kompletten Hochdruckteils mit Sensorik, Hochdruckeingang und Geräteanschluss 300 bar, einschließlich Anpassung des Prozessors und der Firmware, Endkontrolle und Systemtest.

Art.-Nr. 122 180

