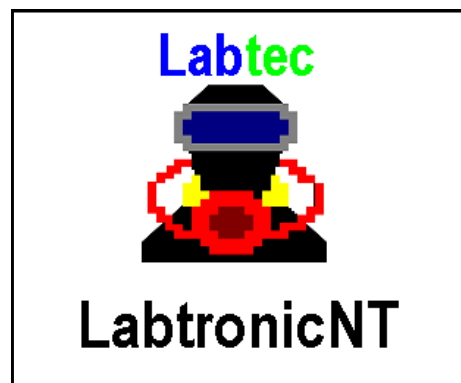


# Netzwerkinstallation Labtronic NT Version 1.6

## Betriebssoftware Labtronic NT Version 1.6



## Netzwerkinstallation Labtronic NT Version 1.6

### Hinweise zur Netzwerkinstallation

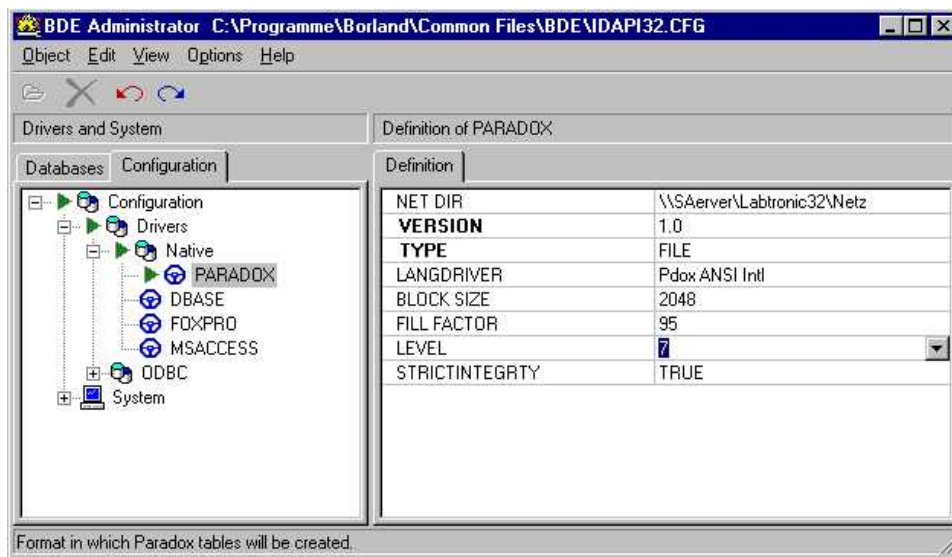
Wenn die Software Labtronic NT im Netzwerk betrieben werden soll, muss die Borland Database Engine (BDE) entsprechend eingestellt werden. Die Installation der Software erfolgt auf jedem Arbeitsplatzrechner. Anschließend muss auf allen Arbeitsplatzrechnern die Borland Database Engine auf das Netzlaufwerk umgeleitet werden. Dazu ist das mitgelieferte Programm BDEADMIN.EXE zu starten und folgende Einstellungen zu ändern:

### (1) Konfiguration

BDE konfigurieren (BDEADMIN.EXE):

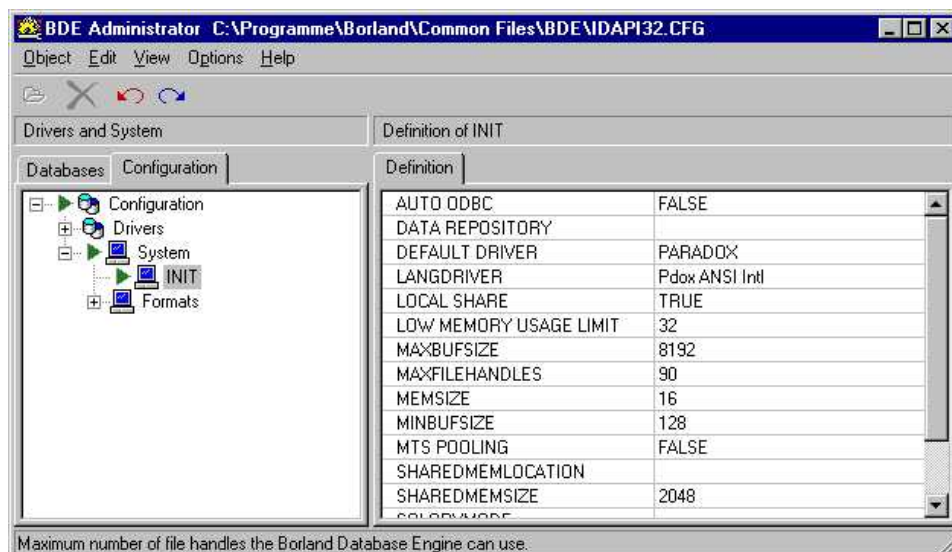
1. deadmin.exe starten
2. Fenster: Configuration öffnen
3. Drivers öffnen
4. Native öffnen
5. Paradox öffnen
6. Im rechten Fenster NET DIR Pfad zum Server eintragen

*Beispiel: \\Server1\Labtronic32\Netz*



1. System öffnen
2. INIT öffnen
3. Im rechten Fenster LOCAL SHARE auf TRUE setzen
4. Die Werte MAXBUFSIZE und

MAXFILEHANDLES sind bei einer Netzwerkinstallation gegebenenfalls zu erhöhen (z.B. auf 65535 und 150) sollte der Datenbankzugriff zu langsam erfolgen.



## Netzwerkinstallation Labtronic NT Version 1.6

### (2) Alias einrichten

dto. Mit LabMaster

1. Fenster: Databases öffnen
2. LabNet öffnen
3. In rechtes Fenster in PATH den Pfad auf dem Server angeben

dto. Mit LabEinsatz

*Beispiel: \\Server1\Labtronic\Daten*

