

Veröffentlichungshinweise LabNet Profi Version 2.0.0

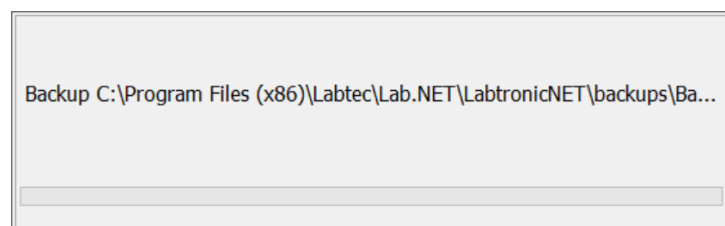
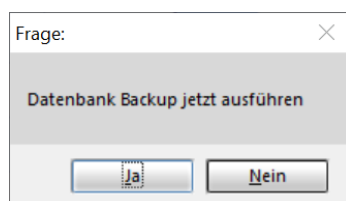
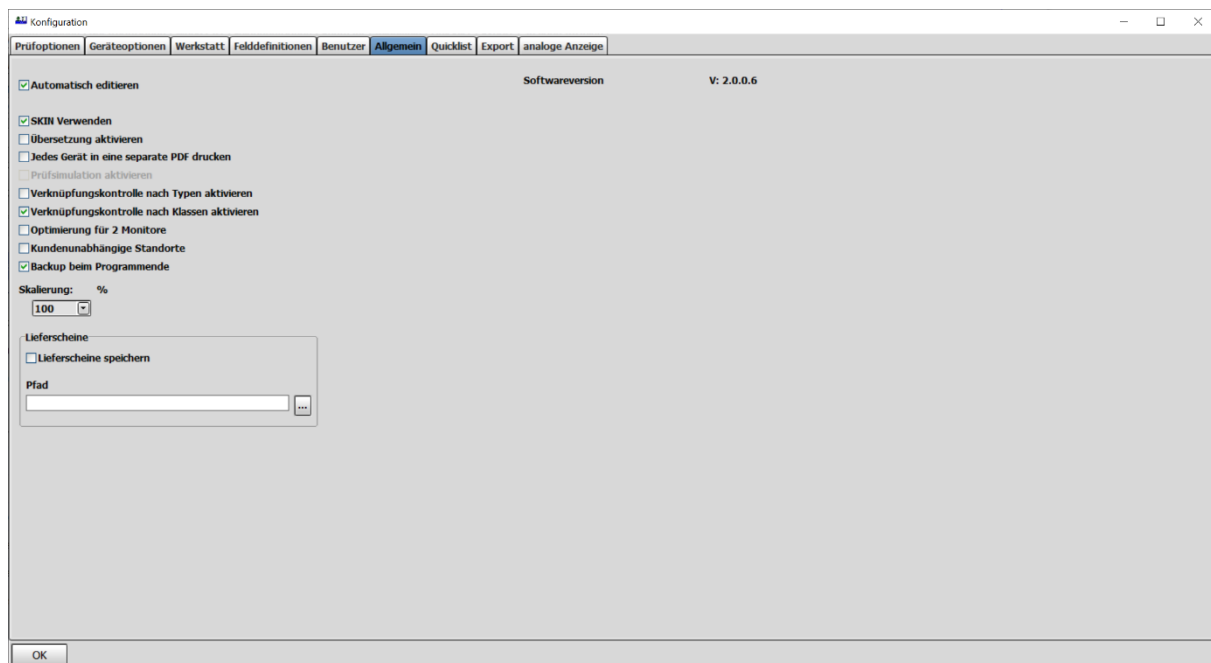
Neue Funktionen

1. Neue Standard Backup Möglichkeit

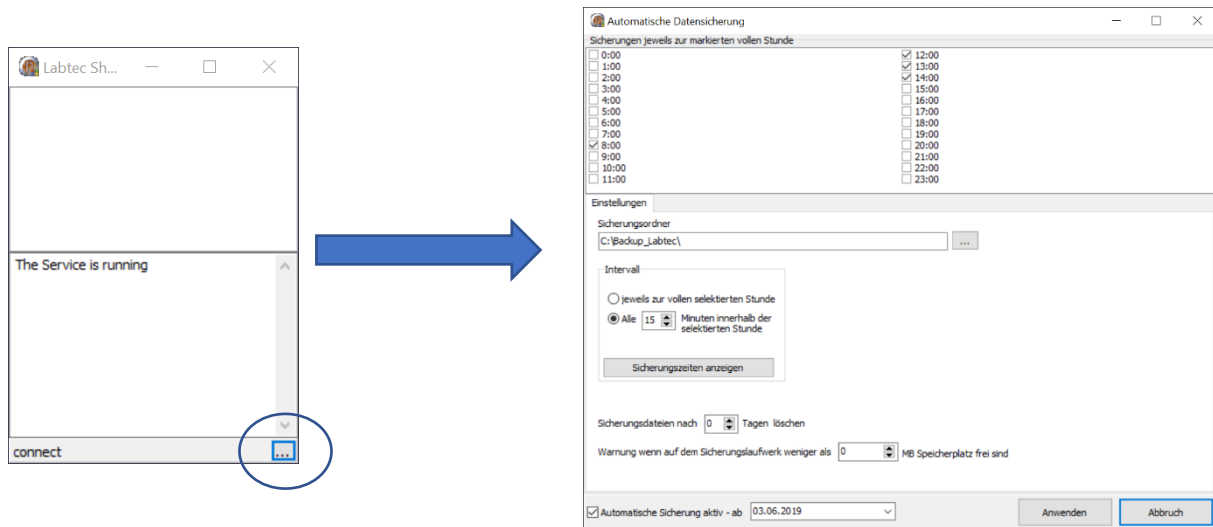
Unter Einstellungen → Allgemein findet sich der neue Punkt „Backup bei Programmende“. Ist dieser aktiviert wird beim Beenden des Programms nach Aufforderung ein Backup in das Labtec Installationsverzeichnis durchgeführt.

(Standard: C:\Program Files (x86)\Labtec\Lab.NET\LabtronicNET\backups)

Dieses Backup wird automatisch komprimiert und kann dann z.B. auf externe Festplatten oder Netzlaufwerke verschoben werden.




Das bisherige Backup Tool ist zukünftig als separates Programm im Labtec Installationsverzeichnis im Unterordner „sheduler“ vorhanden.



Hinweis: Wird das Tool Sheduler nicht während der Installation installiert, ist dafür eine separate Installation über das Skript „sheduler_install.bat“ im Unterordner „sheduler“ (Rechtsklick -> Starten als Administrator) nötig.

2. Geräte-Barcodes sind nun auf dem Prüfprotokoll und in Listen-Ausdrucken vorhanden

Die Barcodes werden sowohl in Textform als auch in codierter Form auf dem Prüfprotokoll und gedruckten Listen ausgegeben.

Gerätedaten			
GeräteNr.: Test VM-U		Fristen: 1/2 Jahr 22.10.2020 2 Jahre 22.04.2022 E-Ventil 22.04.2024 A-Ventil 22.04.2024 Sp-Membr 22.04.2026	Geräte-Info:
Gerätetyp: VM-U			Service: Desinfektion durchgeführt Sprechmembrane neu Einatemventile neu Ausatemventipl. neu
Barcode: VMU			
Geräteart: Vollmaske-Überdruck			
Standort:			
U.Standort:			

3. Die Funktion „Liste drucken“ im Menü Geräte → Prüfhistorie wurde auf PDF umgestellt

Die bisherige Ansicht „Labtec Reporte“ wurde entfernt. Die Ausgabe erfolgt nun direkt in PDF. Es wird eine Listenübersicht des gewählten Geräts inkl. aller bisherigen Prüfungen generiert. Verknüpft geprüfte Geräte werden nicht mit ausgegeben, um eine Einzelübersicht des Geräts zu ermöglichen.



Gerät Nr.: Test VM-U

Kunde

Name: Labtec GmbH	Ansprechpartner:
Straße:	Telefon: +49(0)6226/15873-00
Ort: 74927 Eschelbronn	Fax: +49(0)6226/15873-10
	Email: info@labtronic.de

Gerätedaten

GeräteNr: Test VM-U	
Gerätetyp: VM-U	
Geräteart: Vollmaske - Überdruck	

Ser.-Nr.	1/2 Jahr	22.10.2020
Benutzer	2 Jahre	22.04.2022
Brille	E-Ventil	22.04.2024
Eigentümer	A-Ventil	22.04.2024
Inbetriebnahme	Sp-Membr	22.04.2026

Datum / Prüffart / Prüfer / Standort	signiert / Ergebnis	Kommentar	Service
22.04.2020 10:30:57	signiert	Lorem ipsum dolor sit amet, consetetur sadipscing elitr, sed diam nonumy eirmod tempor invidunt ut labore et dolore magna aliquyam erat, sed diam voluptua.	Desinfektion durchgeführt
2 Jahresprüfung	SUPER_USER		Sprechmembrane neu
SUPER_USER	22.04.2020 10:33:34 i.O.		Einatemventile neu Ausatemventilpl. neu

4. Die Fernsteuerung wurde in das separate Programm Prüfclient verschoben



Sonstige Änderungen

- Nicht bestandene Prüfungen lassen sich nicht mehr signieren
- Eine Schnellanzeige des aktuell angemeldeten Benutzers findet sich im unteren Programmbereich
- Im Menü Geräte → Prüfhistorie werden nun die durchgeführten Services besser dargestellt
- Im Menü Geräte → Prüfhistorie werden nun verknüpft geprüfte Geräte standardmäßig ausgeklappt dargestellt.
- Die Struktur der Benutzerberechtigungen wurden angepasst, der Punkt „Admin“ wurde in Einzelrechte aufgeteilt
- Der integrierte Updater wurde auf das http Protokoll umgestellt
- Die MySQL Datenbank wurde auf den Unicode Zeichensatz umgestellt
- Mehrere nicht genutzte Programmoptionen wurden entfernt
- Die Übersetzungen wurden verbessert
- Schreibfehler wurden verbessert

Fehlerbehebungen

- Die integrierte Volltextsuche filtert nun wieder
- Mehrere kleinere Fehler in Verbindung mit der MP-FEUER Schnittstelle wurden behoben
- Listenausdrucke entsprechen nun der dargestellten Sortierungsreihenfolge
- Auf dem Prüfprotokoll schneiden lange Service- und Kommentarfelder nicht mehr ab
- Ein Anzeigefehler im Blauen Menüband wurde behoben
- Ein Fehler wurde behoben, der das Ausmustern in der Quicklist manchmal verhinderte
- Ein Fehler wurde behoben, der den Prüfkalender nicht ordnungsgemäß öffnen ließ